







**VETERINA**  
pondělí – pátek 9–20 hod.  
Praha 1, Liliová 7  
tel.: 222 221 726

**Dubové podlahy,  
schody, stupně, podstupně,  
parapety a střešní okna  
– nabízíme 777 788 164**

**ČALOUNICTVÍ VÁVRA**  
Veškeré čalounické práce  
výběr z 1200 potahových látek, kůže,  
ekokůže, koženky.  
Tel. 241 414 147, 603 301 565

**Firma KRAFT –** Správa a údržba nemovitostí, úklidové práce, malování, lakování, pokládka podlahových krytin, sklen. práce, drobné stavební úpravy, údržba zeleně, autodoprava, stěhování a ostraha budov a majetku. Telefon: 728 054 414, kraft@kraft-praha.cz.

**ŘÁDKOVÁ INZERCE  
TEL.: 257 533 280-1**

- NAMALUJI OBRAZ, KOPIJE OBRAZU,** portrét, dekorace i jiné. Též možnost soukromé výuky technik, absolventka malby AVU. Tel.: 723 901 921.
- OPRAVY – PSACÍ STROJE, KALKULAČKY,** tel.: 241 412 507.
- KOUPÍME KERAMIKU** značenou Johnová, Toupal nebo jinou keramiku z předválečného období. Pavel Konečný – starožitnosti, Praha 1, Dlouhá 22 (!), tel.: 222 320 993, výkup Po – Pá 14.00–18.00.
- EURO-FERČZ –** David Mašek. Stavební a umělecké zámečnictví – Autodoprava. Infolinka zdarma: 800 201 101 (Po-Pa 8–18hod). http://www.eurofer.cz. E-mail: eurofer@eurofer.cz.
- VYMĚNÍME OBECNÍ** garsoniériu + k.k. na Proseku, 5. patro – výtah za podobný před privatizací. Tel.: 222 230 201

**STK • EMISE HOROMĚŘICE**  
♦ motocykly ♦ osobní ♦ nákladní ♦ autobusy ♦ traktory ♦ IDV - dovozy, přestavby  
Jístab STK HOROMĚŘICE  
Suchdolská ul. 252 62 Horoměřice PRAHA – ZÁPAD, na hranici Prahy 6  
po - pá 6.15 - 18.00 so 8.00 - 12.00  
tel. 220 970 079, 220 970 080 e-mail: stk@jistab.cz www.jistab.cz  
BEZ OBJEDNÁNÍ  
SLEVVY pro držitele ZTP, autoškoly, TAXI, záchr. službu  
V areálu možnost čerpat PHM (benzin speciál, natural, naftu). Kompletní služby autoservisu. Prodej produktů ÖMV.

**ÚKLID**  
administrativních objektů, domů, chodníků, kanceláří, bytů, objektů po rekonstrukci, vyklizení, čištění koberců a další úklid spolehlivě zajišťuje firma  
**CHRAPA**  
tel.: 224 914 001 www.chrapauklid.cz

**HLEDÁME KE KOUPI BYT NA PRAZE 1 NABÍDNĚTE**  
Tel.: 257 314 901, 605 470 210

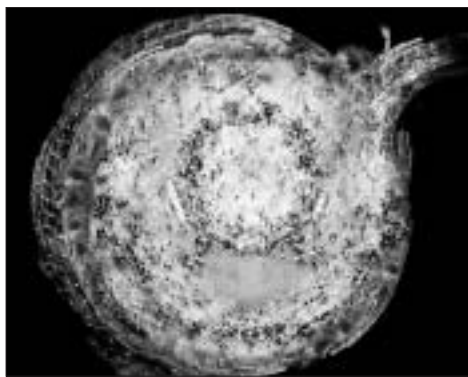
**KURZY ZNAKOVÉHO JAZYKA**  
od 6. února 2006 (5 měsíců 2x týdně 90 min)  
**cena 3 000 Kč**  
Česká unie neslyšících, Havličkova 4 110 00 P-1, tel. fax: 222 328 900 e-mail: deafunie@cun.cz www.cun.cz

PLACENÁ INZERCE

**PRODÁM VELKÝ ROD. DŮM S ROZLEHLOU ZAHRADOU.** Stochov, blízko Křivoklátské lesy, 30 km od Prahy (autem 20 min). Postaven v r. 1997. Obestavěn červenou lícovou cihlou, v interiéru použity přev. přírodní materiály. Kachlová kamna vyhřívají 4 dolní místnosti. K dispozici též krb. Dům s poloviny podsklepený, v přízemí hala se schodištěm, obýv. pokoj, jídelna, kuchyně, pracovna, toaleta se sprch. koutem, místnost pro domácí práce a zim. zahrada. V patře čtyři ložnice a velká koupelna. Vedle domu samostatně stojící garáž pro dvě auta.  
V rozlehlé udržované zahradě je přístřešek na venkovní posezení s krbem, prostorný výběh pro psa se zatepl. boudou, studna s užitk. vodou. Možnost dalších úprav. Dům vytápěn plynovým ústředním topením.  
**Cena: 6 500 000 Kč**  
Kontakt: J. Žák, tel.: 602 353 149

... KULTURA BEZ KRAVATY ...

**Podhoubí v Montanelli**



Podhoubí je název výstavy několika mladých umělců, studentů Vysoké školy uměleckoprůmyslové a Akademie výtvarných umění, která začíná druhého února v galerii Montanelli. Autoři pracují s novými médii, zajímá je vztah mezi přírodou, technickou civilizací a městským prostředím, které se, hlavně v poslední době, rychle mění. Do jejich projevu se promítá zbsilý rozvoj techniky, který nás zahlcuje nesmyslnými a zbytečnými informacemi a pomalu nám začíná „přerůstat“ přes hlavu. Dochází pak k absurdním situacím, kdy nám už pokrok neslouží, ale naopak při zneužití škodí. Tato skutečnost se zrcadlí v tvorbě mladé generace, která v ní nachází silné téma.

Lukáše Machalického, Adama Stanka a Jakuba Roztočila. Vždy po zhruba čtácti dnech se tak budou střídát dvojice umělců. Nejdrive Radim Labuda a Lukáš Machalický, kteří se zabývají videem. Potom se představí Adam Stanko, jehož zvukové instalace odrážejí stav dnešní společnosti, a Jakub Roztočil, který rovněž pracuje především s možnostmi zvuku. Galerii Montanelli, která se od svého založení v roce 2002 snaží prezentovat současnou českou výtvarnou umění s mezinárodním přesahem, najdete v Nerudově ulici 13. Výstava potrvá do 24. března 2006. **Sárka Mandelíčková**

... KAVÁRNY / RESTAURACE ...

**Nebeská cukrárna a Pekelnej bar**



Tuto skvostnou kombinaci dvou gastronomických zařízení najdete kousek od Anděla (jak příslvoecně!). Nápad vznikl před pár lety jako pěkný sen. Podařilo se jej uskutečnit v podobě nebesky modré a provoněné cukrárny, nejčastěji účtěstě žen, dívek, maminek s dětmi nebo milenců – a hned vedle vznikl temný, rudě nasvícený a kovovými prvky vyzdobený bar jako stvořený pro divoké noční reje všech, kterými čertí šíjí. Kdo má chuť toto nebe-pekle vyzkoušet, může si přečíst upřesňující pozvánku.

**Jako v nebi**

se ocitnete, vstoupíte-li do bleďemodře vmalovaných čistounkých prostor, kde v blankytnu plují obláčky. Z vitrin se na vás usmívají ne skutečně rajskej vypadající dortičky ze všech možných ingrediencí, vedle se nabízí nebesky dobrá zmrzlina. Zákusky tu najdete i tradiční, ale hlavně zkuste zdejší speciality, báječné ovocné, karamelové a jiné kostky, vše ve velmi příjemných cenách. Pochoutkou pro náročnější je třeba takový Bayleis dort, pochopitelně vám tu udělají i narozeninový dort na zakázku. Dostatečně velké stoly, pohodlné židle a lavice zvou k posezení nad dobrotami, které doplňují různé teplé i studené nápoje, nejčastěji vonící káva. Každý si tu najde svůj koutek, (dokonce i děti tu mají pro-



stor k batolení a hře), kde může nerušeně snít a pochutnávat si, případně si popovídat s kamarádkou nebo si přečíst kousek knížky. Čas se tu příjemně vznáší a nikam neprchá – zkrátka jako v nebi.

**Pekelné podzemí**

čeká spíš na ty, kdo ožívají s večerem a nocí. V suteránním rozlehlém baru – pekelné jeskyni, najdete množství dalších pekelných atributů. Od kamenné podlahy, z níž jako by vyšlehávají červené plamínky, přes kovářem vyrobenou výzdobu stěn až k dábelskému obrazu u baru. Co se podává? Samozřejmě nejruznější míchané nápoje, pekelné drinky, také ovšem Pížeň dvanáctka a kvalitní moravská vína. Pekelnej bar se neobejde bez rármsu, totiž diskotéky s DJ rádia Beat. Chystá se i rozšíření repertoáru. Připravují se ale i další novinky, jako např. kuchyně. Rauty a různé oslavy až pro 80 osob lze ale bez problémů zajistit dodávkou jídla z jiné provozovny nájemce. Barmanský servis i raut jsou zde schopni zajistit i v prostorách objednavatele. Nový nájemce baru chystá v brzké době i další vylepšení v podobě nových nápojových lístků či nové podoby webových stránek. Na co tu lákají návštěvníky nejvíc? Zajisté na pekelnou barmanskou show s ohněm. Tu si můžete objednat, ale je-li v baru plno, můžete se jí dočkat někdy i bez objednávkou jako překvapení podniků. **Foto: Jiří Sládeček**

**Nebeská cukrárna a Pekelnej bar**  
Na Bělidle 38, Praha 5, tel.: 257 322 410  
[www.nebeskakuckrarna.cz](http://www.nebeskakuckrarna.cz)  
[www.pekelnejbar.cz](http://www.pekelnejbar.cz)

Otvírací doba:  
cukrárna 9:00–20:00, so-ne 11:00–20:00  
bar denně 19:00–3:00 (počítá se s rozšířením doby)

**KŘÍŽOVKA** Tajenka křížovky: V místech, kterým dnes říkáme Klárov, dříve stávala... Vyluštění z LP1 č. 1/06: Jméno ženy, po níž nese název pražská čtvrť Karlín je Karolina Augusta, čtvrtá manželka císaře Františka I.

POMŮCKY: ASK, EDO, INKE, PAPP, UR	SLOVENSKÝ JAK	ZAČÁTEK TAJENKY	STVOL	LP1	TEN I ONEN	PŘEDLOŽKA	(KONEC TAJENKY)	JMÉNO ŠIFR. PAVLA
LATINSKY UMĚNÍ			ZASKLENÝ OTVOR VE ZDI					
TMEL			STYL MODERNÍ HUDBY POKOLENÍ					
OHRAZENÝ LES						POZDRAV BLEDNOUTI		
LP1	SLOVENSKÝ SOUHLAS MAĎARSKÝ ROHOVNÍK					ŠPANĚLSKY ANO LESNÍ ZÁVOD		ANGLICKÝ SOUHLAS
PODNIKOVÉ NORMY								
ST. SKAN-DINÁVSKÁ JEDNOTKA HMOTNOSTI				SÍDLO MAĎARSKA RAM STŘECHY				
INCIJALY HERCE KOŠTY			NÁŠ PREZIDENT NÁPOR					
PIDIT SE								MOŘSKÝ ŽIVOČICH ŠVAGROVÁ (ZASTAR.)
LP1	PROTIKLAD	ASISKÉ Ž. JMENO DRUH OBALU			NÁZEV HLÁSKY ŽIVOČICH (KNÍŽNE)			
DRUHÁ TRÁVA						SPZ OSTRAVY JIZDOU OPO-TREBOVATI		
TOUŠ				UKRYT ZVĚRE JUVIOVÉ OŘECHY				
ZNAČKA NÁŠÍ KOSMETIKY				SAVÝ PAPIR NĚMECKÝ ČERVENÝ				
DRUH BONBONU								
LP1	NAVŇÍ ČLOVĚK	KYPŘIT PŘODU PLUHEM AFR. SUDO-KOPÝTNÍK					ČESKÝ BÁSNÍK	PRUDKÝ NÁPOR CHOROBY
POROD-NOST								
STARO-ČESKÉ ZAJMENO							OTEC (KNÍŽNE) MALOASLI, BOHYNE TEXTILNÍ STROJE	
ANGLICKÝ ONO								
6 (RÍMSKY)			ŠTĚTINA ČERNÉ ZVĚRE	?		RYBÁRSKÝ PYTEL ST. JMÉNO TOKIA		
POBIDKA					SOPKA NA SICILII DRUH PAPOUSKA			
LP1	STŘED TAJENKY LATINSKY KOST						CHEM. ZN. HLINIKU	TAMTO
PROVÁDĚT CHIRUR-GICKÝ ZÁKROK								
ZNAČKA POKRM. TJUKU						AFRICKÝ SLOV		







